

**Grand Port Fluvio-Maritime de l'Axe Seine
Direction Territoriale de Rouen**

D. RITZ, Directeur du Port

AVIS A LA NAVIGATION N° 2025 / 023

SEINE-MARITIME

**Zone Evitage HAUTOT
PK 256.600 – Rive Droite**

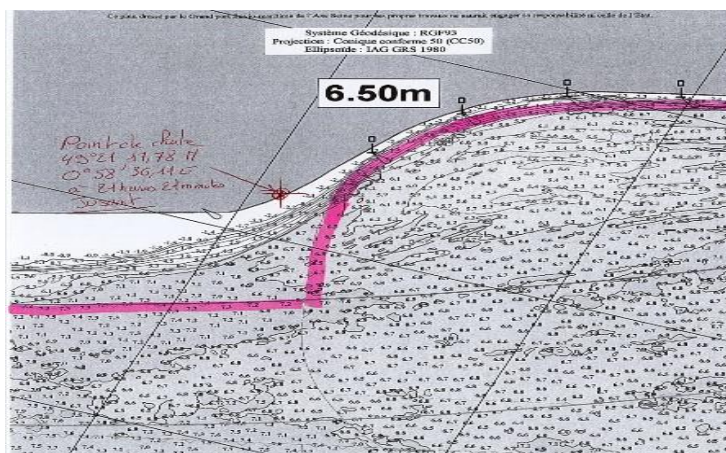
Obstruction à la navigation

Vous signale une obstruction en limite Nord-Ouest de la zone d'évitage d'Hautot .

Un véhicule tombé en Seine, au **pk 256.600 rive droite**, le 14 mars 2025, à environ 20 mètres du perré

Il n'a pas pu être repéré par les plongeurs et a pu dériver en Seine.

Il est demandé aux usagers de la Seine de naviguer avec précaution et de prendre un large tour à hauteur de cette position.



Rouen, le samedi 15 mars 2025.
Pour le Commandant de Port,
L'Officier de Port,
NIRRENGARTEN P.

