

**Grand Port Fluvio-Maritime de l' Axe Seine
Direction Territoriale de Rouen**

D. RITZ, Directeur du Port

AVIS A LA NAVIGATION n° 2025 / 029

PORT DE ROUEN

**Relevage d'obstruction par le « NP613 »
Zone d'évitage d'Hautot - PK 256.580 - Rive droite**

Travaux maritimes

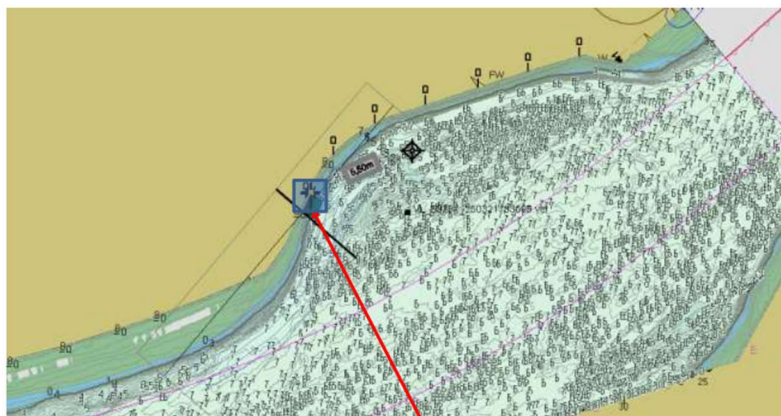
Le « NP613 » procédera au relevage d'une obstruction avec assistance de plongeurs en bordure de la zone d'évitage d'Hautot, comme suit :

Phase de travaux : **Le 07/04/2025 De 09h30 à 12h00,**

Moyens nautiques : Multicat « **NP613** » (27m x 12m).

Le « **NP613** » est équipé AIS et assurera la veille VHF 73.

Il est demandé aux usagers de la voie d'eau de naviguer avec précaution et de modérer la vitesse en arrivant à hauteur de la zone de travail.



Obstruction

Rouen, le vendredi 04 avril 2025
Pour le Commandant de Port,
L'officier de port
DURAND JF
Signé